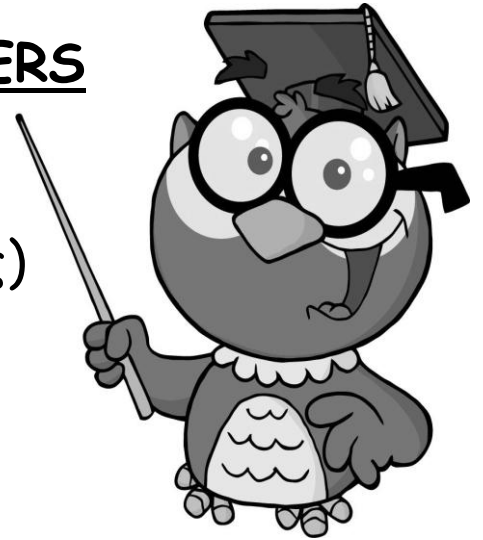


GRAMMAR- BEGINNERS

Superlative Form

(Υπερθετικός Βαθμός)



ΧΡΗΣΗ

Χρησιμοποιούμε τον υπερθετικό βαθμό (superlative) για να συγκρίνουμε ένα πρόσωπο, ζώο ή πράγμα με δύο ή περισσότερα πρόσωπα, ζώα ή πράγματα. Για να σχηματίσουμε τον υπερθετικό βαθμό, χρησιμοποιούμε τη λέξη **the**, μετά προσθέτουμε την κατάληξη **-est** στο επίθετο και κατόπιν βάζουμε τη λέξη of(από) / in(σε).

the + επίθετο + **-est** + of/in

ex. The cheetah is **the fastest** animal **in** the world/ **of all**.
(= Το τσιτάχ είναι το πιο γρήγορο ζώο στον κόσμο / απ' όλα.)



Spelling Rules

(Κανόνες Ορθογραφίας)

- Όσα επίθετα τελειώνουν σε **-e** παίρνουν μόνο την κατάληξη **-st**.

ex. large



- larger

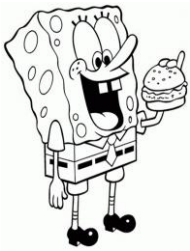


- largest



- Τα μονοσύλλαβα επίθετα που τελειώνουν σ' ένα **σύμφωνο** και πριν από αυτό υπάρχει ένα μόνο **φωνήεν που τονίζεται**, διπλασιάζουν το τελευταίο σύμφωνο και μετά παίρνουν την κατάληξη **-est**.

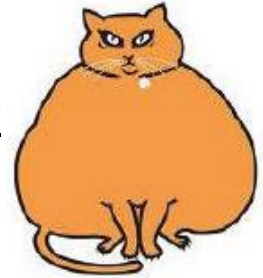
ex. fat



- fatter



- fattest



- Τα επίθετα που τελειώνουν σε **σύμφωνο+ -y**, διώχνουν το -y και παίρνουν την κατάληξη **-iest**.

ex. happy



- happier



- happiest



- Στα επίθετα με τρεις ή περισσότερες συλλαβές, χρησιμοποιούμε τη λέξη **most** πριν από το επίθετο.

ex. beautiful



- more beautiful

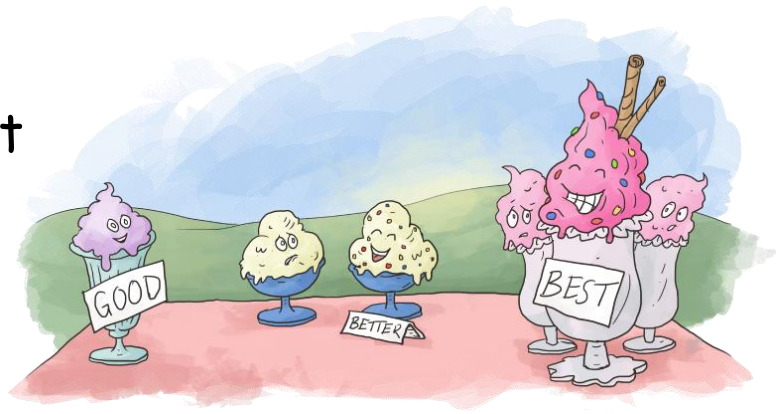


- most beautiful



Ανώμαλα Επίθετα

good- better-the best



bad-worse- the worst



bad



worse



the worst



search ID: mfin583

© Original Artist
Reproduction rights obtainable from
www.CartoonStock.com